

各位

TOTOKU

東京特殊電線株式会社
 東京都港区新橋6丁目1番11号
 (東証1部 コード番号 5807)
 問合せ先 総務・広報担当
 TEL 03(5860)2121

世界最小径レベル！ 直径 20 ミクロンの電子部品検査用コンタクトプローブを開発

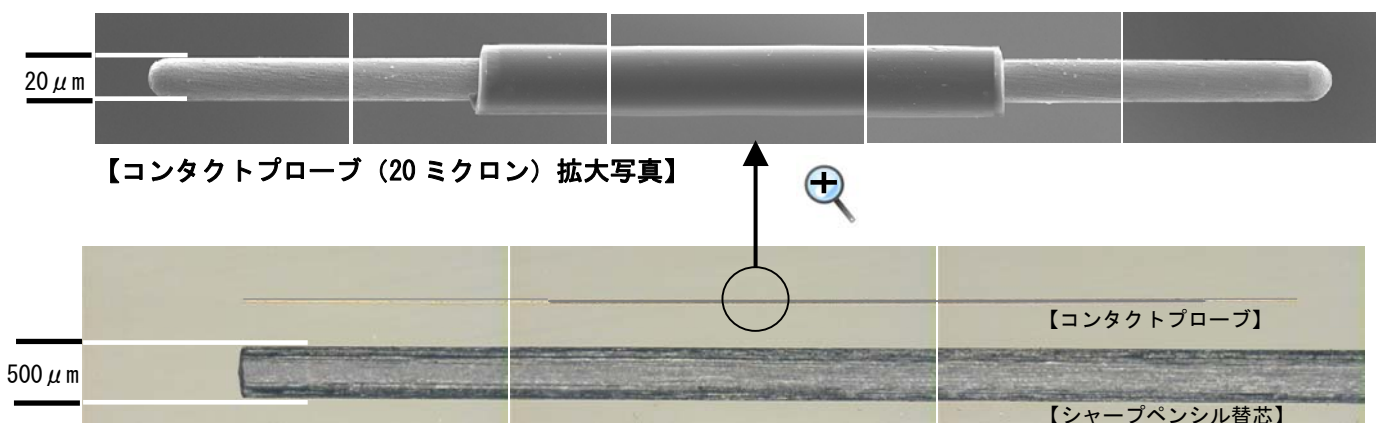
東京特殊電線株式会社は、電子部品の電気検査に使用されるコンタクトプローブ（検査用接触針）としては世界最小径レベルとなる直径 20 ミクロン（1 ミクロン=0.001 ミリメートル）の製品を開発し、サンプル出荷を開始しました。

今回開発した直径 20 ミクロンのコンタクトプローブは、高集積化する半導体 IC やスマートフォン用電子部品の電気検査には必要不可欠です。

コンタクトプローブは、半導体 IC や高密度プリント基板などの電子部品の電極へ接触させて、電氣的な検査を行うための接触針です。近年、高集積化する電子部品の電極はますます小さくなり、また、隣接する電極間隔も非常に狭くなっています。電極間隔が 50 ミクロンと非常に高集積な部品の検査には、今回開発した直径 20 ミクロンのコンタクトプローブで無ければ対応できません。

当社のコンタクトプローブは、電線メーカーである当社独自の特殊な電線製造技術を応用し、一貫ラインにより生産します。現在までに直径 110、90、70、60、50、40、30 ミクロンのコンタクトプローブを開発し、販売してきました。今回新たに開発した直径 20 ミクロンのコンタクトプローブは世界最小径レベルとなり、既存の製造技術に加え新たに極細径に対応する製造技術を開発し、製品化しております。

今後、当社独自の技術により得意とする 50 ミクロン以下の細径コンタクトプローブに注力し、高集積化する電子部品検査需要に応じていきます。



【コンタクトプローブ（20 ミクロン）拡大写真】

【コンタクトプローブ】

【シャープペンシル替芯】

【20 ミクロンコンタクトプローブ（上）と 0.5 ミリシャープペンシル替芯（下）の比較写真】

以上

本資料についてのお問い合わせ	総務・広報担当	TEL 03 (5860) 2121
お客さまからの製品に関するお問い合わせ先	デバイス事業部営業部	TEL 03 (5860) 2129

当社製品ページへのリンク

http://www.totoku.co.jp/products/electric_wires/wires/contact_probe/index.shtml