

TOTOKU

High performance Coaxial Cable

高性能同軸ケーブル

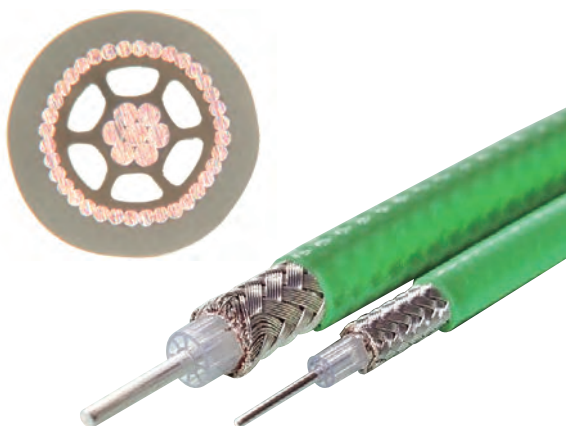
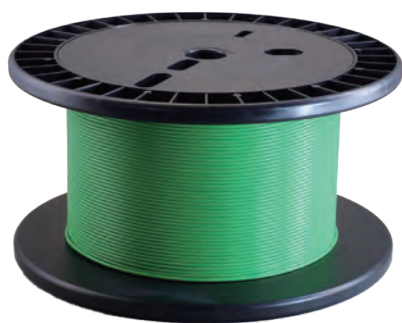
RUOTA



RUOTA は当社独自の “中空構造” の高性能ケーブルです

■ 特長 Features

- RUOTAは、長手方向に均一の独自形状の空気層を有する中空構造により、既存のケーブルと比べ、絶縁体の誘電率を下げる事が可能のため、より低損失の環境にご使用いただけます。
- 同一の特性インピーダンスのケーブルと比較して、より細くできるため、狭ピッチ、省配線スペースのアプリケーションにご使用いただけます。
- 独自中空構造により、周囲温度に対しての位相変動が小さく、ケーブル間の位相差を軽減できます。
- 当社独自の製造方法により、長手方向に均一の形状で製造が可能であり、製品ばらつきが少なくなります。



■ 製品マップ Products Map

ケーブル外径 Outer Diameter	周波数 Frequency						
	1GHz	5GHz	10GHz	15GHz	20GHz	25GHz	30GHz～
0.8～1.0mm		TCYCシリーズ 5G機器内配線用					
1.0～1.4mm	THPCシリーズ 半導体検査装置用						
2.5～4.0mm	TCAシリーズ 機器内配線・ETC・アンテナ用途						

5G通信の超低損失で省スペースの実現に

RUOTA

5G機器用同軸ケーブル

For Inter wiring 5G Device

5G機器の内部配線に適した、従来のケーブルより細径で低損失を実現した同軸ケーブルです

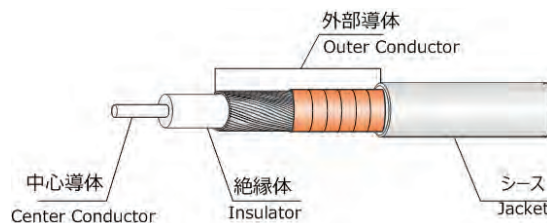
用途 Applications

- 5G機器内蔵アンテナ接続（携帯端末、ノートPC、小型基地局、CPEなど）

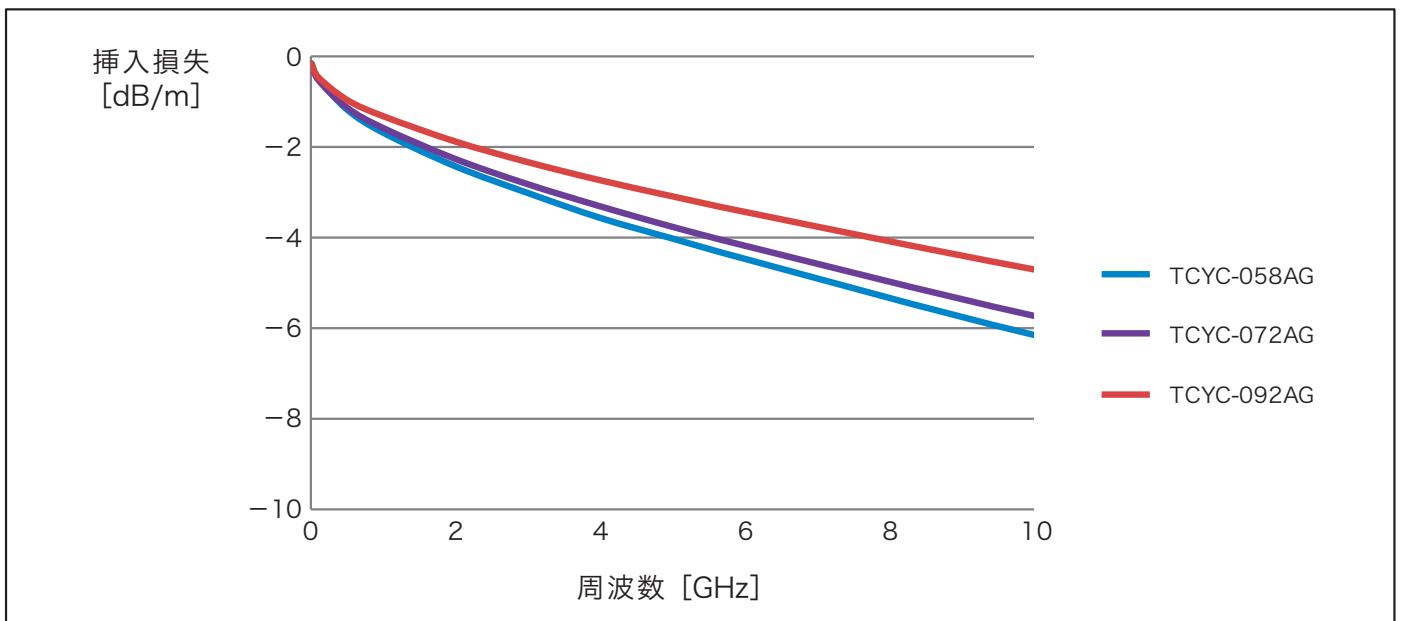
特長 Features

- 仕上外径はそのまま中心導体のサイズをアップすることで、減衰量を低減
- 5G周波帯域でも低ロスを実現
- 信号ロスによるバッテリー消費電力を抑制

構造・仕様 Structure and Specification



品名	特性インピーダンス [Ω]	標準減衰量 10GHz	中心導体 (銀メッキ軟銅線) AWG	絶縁体	外部導体		シース (色)	ケーブル外径
TCYC-058AG	50Ω	6.2dB/m	1/0.203 (AWG32)	フッ素樹脂 0.58Φ	錫メッキ軟銅線 横巻シールド	銅 ポリエステル テープ巻	フッ素樹脂 (灰色)	0.87Φ
TCYC-072AG	50Ω	5.6dB/m	1/0.254 (AWG30)	フッ素樹脂 0.72Φ				1.00Φ
TCYC-092AG	50Ω	4.7dB/m	1/0.32 (AWG28)	フッ素樹脂 0.92Φ				1.21Φ



※上記グラフは測定値であり保証値ではありません。

半導体検査装置の配線に

RUOTA 半導体検査装置用同軸ケーブル

For Semiconductor Test Equipments

半導体テストの配線に適した、従来のケーブルより低損失且つ細径を実現した同軸ケーブル

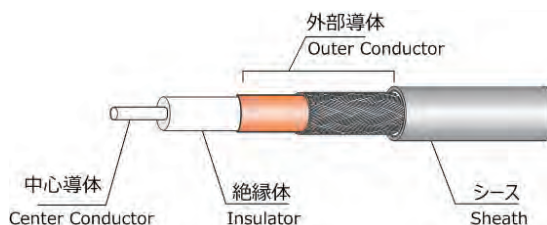
用途 Applications

- 半導体テスト配線
- 機器内配線

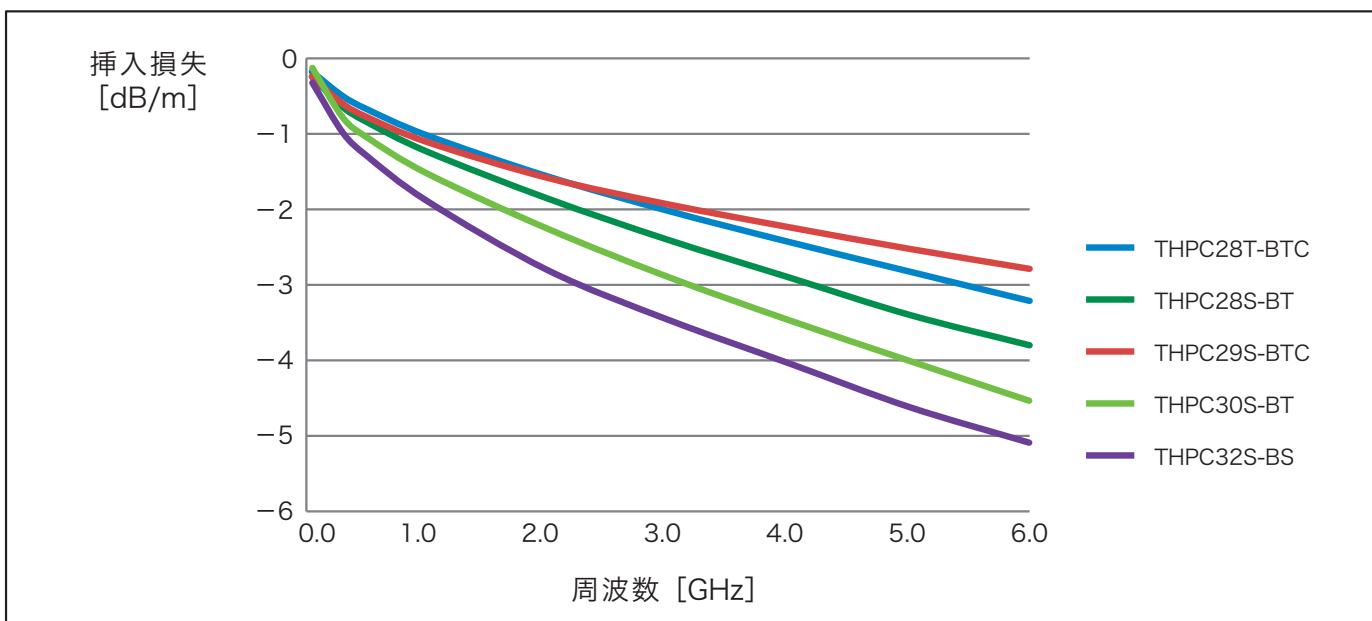
特長 Features

- 絶縁をRUOTA独自の中空構造にすることで、低ロス化と細径化により狭ピッチ配線に対応し省スペース化を実現

構造・仕様 Structure and Specification



品名	特性インピーダンス [Ω]	標準減衰量 6GHz	中心導体 (銀メッキ軟銅線) AWG	絶縁体	外部導体	シース (色)	ケーブル外径
THPC28T-BTC	51Ω	3.3dB/m	7/0.127 (AWG28)	フッ素樹脂 0.95Φ	銅PETテープ	フッ素樹脂 (灰色)	1.40Φ
THPC28S-BT	51Ω	3.9dB/m	7/0.127 (AWG28)	フッ素樹脂 0.93Φ	—		1.40Φ
THPC29S-BTC	50Ω	3.0dB/m	1/0.287 (AWG29)	フッ素樹脂 0.81Φ	銅PETテープ		1.30Φ
THPC30S-BT	51Ω	5.4dB/m	7/0.102 (AWG30)	フッ素樹脂 0.74Φ	—		1.20Φ
THPC32S-BS	51Ω	5.3dB/m	7/0.08 (AWG32)	フッ素樹脂 0.60Φ	—		1.05Φ



※上記グラフは測定値であり保証値ではありません。

低損失でフレキシブルな配線に

RUOTA

機器用リードケーブル

For Device Leadwire

計測機器のリード、アンテナの接続配線に適した、フレキシブルで低損失でありながら細径を実現した高性能同軸ケーブルです

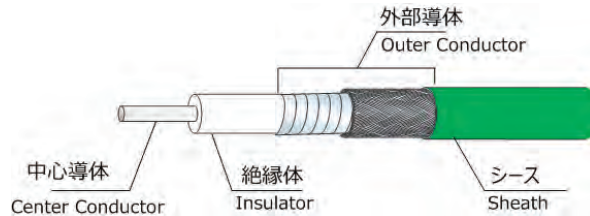
用途 Applications

- ETC機器接続用
- 移動体基地局装置内配線
- 通信用アンテナ接続
- 車内配線

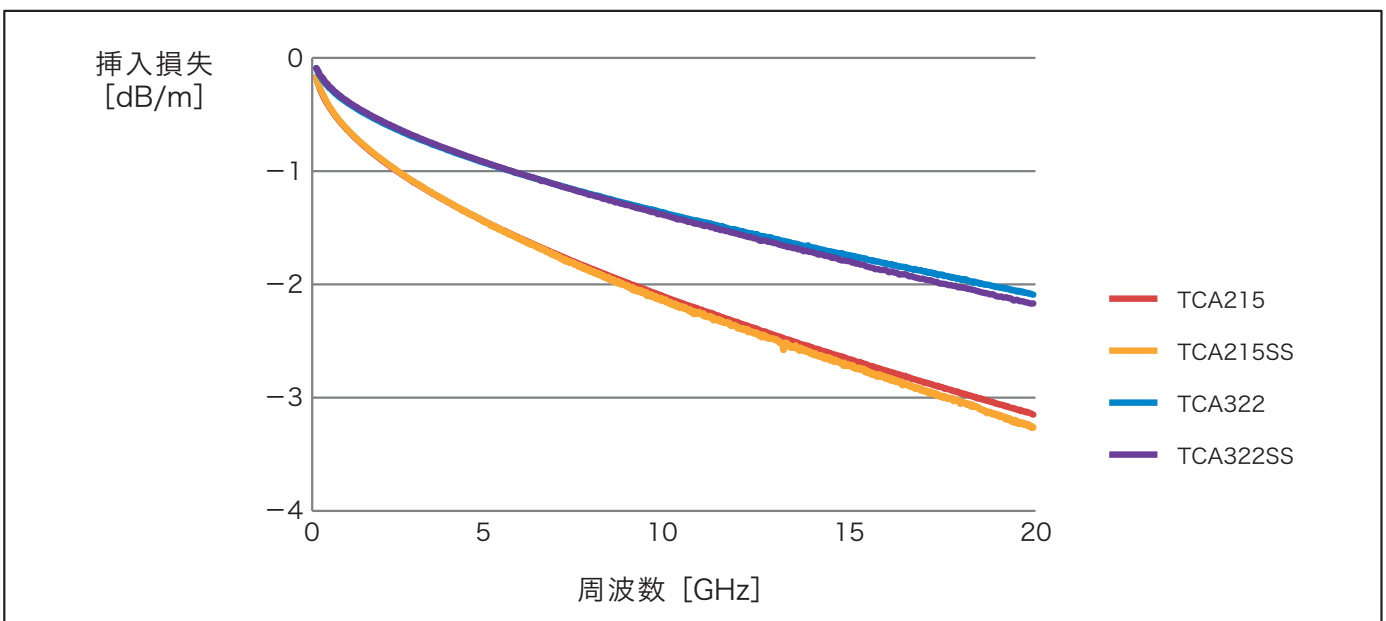
特長 Features

- 絶縁をRUOTA独自の中空構造にすることで、低ロス化と細径化を実現
- 周囲の温度変化に対する位相変動を軽減できます

構造・仕様 Structure and Specification



品名	特性インピーダンス [Ω]	標準減衰量 20GHz	中心導体 (銀メッキ軟銅線) AWG	絶縁体	外部導体		シース (色)	ケーブル外径
TCA322	50Ω	2.1dB/m	1/0.93 (AWG19)	フッ素樹脂 2.6Φ	銀メッキ軟銅テープ巻	錫メッキ軟銅線編組	フッ素樹脂 (緑)	3.80Φ
TCA215	50Ω	3.2dB/m	1/0.574 (AWG23)	フッ素樹脂 1.65Φ				2.75Φ
TCA322SS	50Ω	2.2dB/m	1/0.93 (AWG19)	フッ素樹脂 2.5Φ	銅PETテープ縦添		フッ素樹脂 (青)	3.80Φ
TCA215SS	50Ω	3.3dB/m	1/0.574 (AWG23)	フッ素樹脂 1.6Φ				2.70Φ



※上記グラフは測定値であり保証値ではありません。

TOTOKU

株式会社 TOTOKU

本社 / 〒105-0003 東京都港区西新橋三丁目8番3号
営業本部 営業部 電線営業グループ
TEL:03-5860-2128 FAX:03-5860-2136

TOTOKU INC.

Head Office / 8-3, Nishi-Shinbashi 3-Chome, Minato-ku, Tokyo 105-0003 Japan
Wires and Cables Sales Section, Sales and Marketing Department, Sales and Marketing Division
TEL :+81-3-5860-2128 FAX:+81-3-5860-2136
URL: [Japanese site] <https://www.totoku.co.jp/> [English site] <https://www.totoku.com/>



TOTOKUは、環境マネジメントシステムの国際規格であるISO14001と、品質マネジメントシステムの国際規格であるISO9001を認証取得しています。
TOTOKU has obtained the following certifications: the ISO 14001, an international standard for Environmental Management Systems, and the ISO 9001, an international standard for Quality Management Systems.

■西日本営業所 / 〒534-0024 大阪府大阪市都島区東野田町4-1-17 TEL. 06-6352-3541 FAX. 06-6354-0828
West Japan Sales Office / 4-1-17 Higashinoda-machi, Miyakojima-ku, Osaka City, Osaka 534-0024 Japan
TEL :+81-6-6352-3541 FAX :+81-6-6354-0828

「TOTOKU」「RUOTA」は株式会社TOTOKUの登録商標です。

"TOTOKU" "RUOTA" are registered trademarks of TOTOKU INC.

本カタログに記載された仕様、規格デザインなどは、製品改良のため予告なしに変更する事があります。

The specifications, standards and/or designs shown in this catalogue are subject to change without notice to improve products.